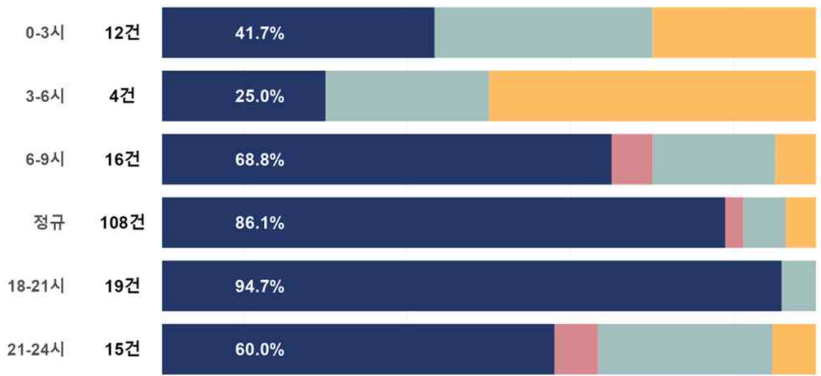
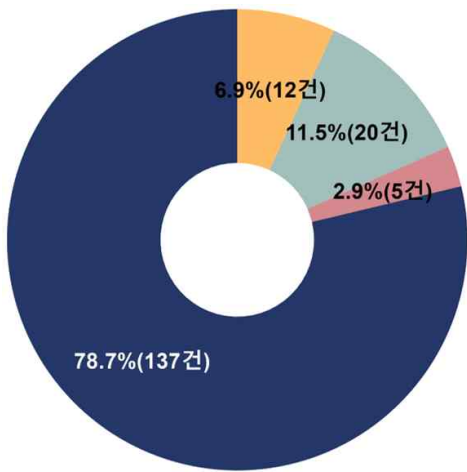


인적 네트워크 시범사업 NEWSLETTER



신속 의사결정 플랫폼 이용현황 (26.3월)

1. 의뢰-매칭율

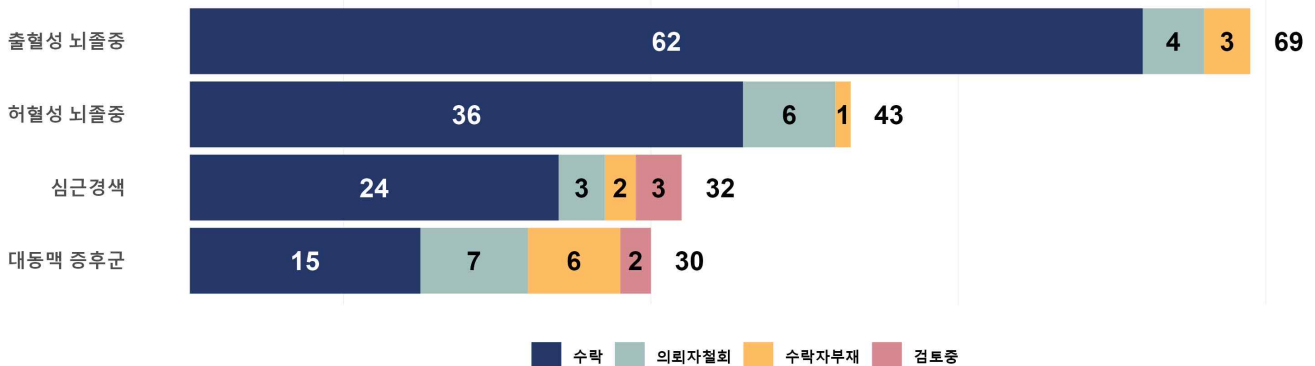


■ 수락자부재 ■ 의뢰자철회 ■ 검토중 ■ 수락

※ 검토중: 의뢰자가 최종 수락 의료를 선정하지 않은 상태

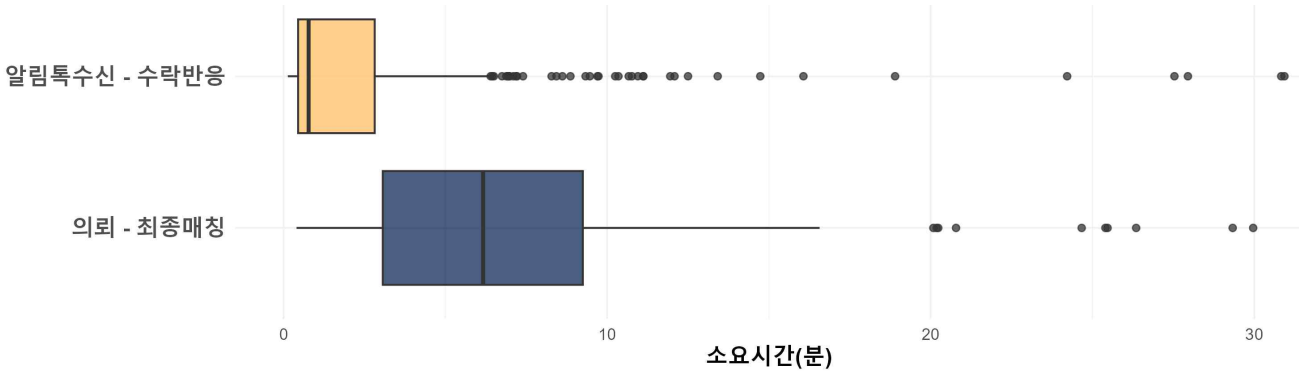
- 3월 플랫폼 의뢰 건수는 총 174건(동일환자 중복의뢰⁺ 제외)이고 이중 최종 매칭된 비율은 78.7%(137건)를 차지함. 매칭되지 않은 사례는 검토중 2.9% (5건), 의뢰자 철회 11.5%(20건), 수락자 부재 6.9%(12건)로 확인됨. + 중복의뢰: 의뢰일, 환자명, 의뢰기관명 동일한 경우
- “의뢰자 철회” 세부 사유는 타병원 이송 13건, 활력징후 불안정 1건, 보호자 거부 1건, 자체해결 1건, 기타 4건에 해당함
- “수락자 부재”로 확인된 12건의 시간대별 분포는 ‘0-3시’ 3건, ‘3-6시’ 2건, ‘6-9시’ 1건, ‘정규 (9시-18시)’ 5건, ‘21-24시’ 1건으로 확인됨.

2. 질환별 의뢰 매칭 현황



■ 수락 ■ 의뢰자철회 ■ 수락자부재 ■ 검토중

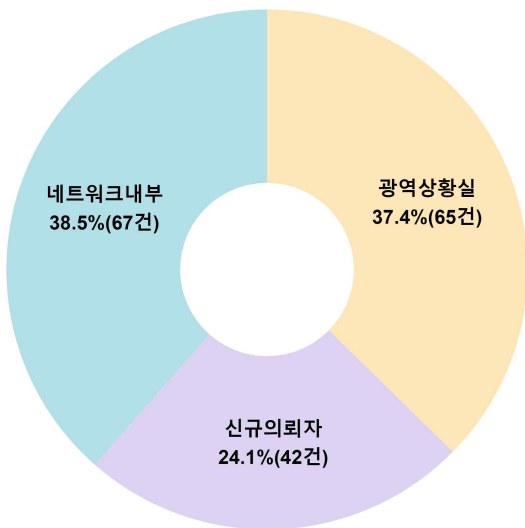
3. 의뢰-수락 반응/의뢰-매칭 소요시간



구분	1Q	중위수	3Q	평균
알림특 수신 - 수락 반응	0.45	0.78	2.82	2.69
의뢰 - 최종 매칭	3.07	6.17	9.25	8.69

- 최종 매칭이 완료된 137건의 의뢰에 대해 수락 반응 건수는 총 364건으로 의뢰 1건당 평균 2.66명(최소 1명, 최대 7명)의 의료진이 의뢰를 수락함.
- 환자 의뢰 알림특 수신부터 의료진 수락까지 중위수 0.78분(평균 2.69분), 의뢰부터 최종 매칭까지 중위수 기준 6.17분 (평균 8.69분) 소요됨

4. 유형별 의뢰 현황



구분	신규 의뢰자		광역상황실	
	의뢰	매칭	의뢰	매칭
출혈성 뇌졸중	15	14	31	26
허혈성 뇌졸중	11	10	7	2
심근경색	11	10	7	3
대동맥 증후군	5	4	20	9
계	42	38	65	40

- 3월 전체 의뢰 중 신규 의뢰자(시범사업 미참여 의료진)가 차지하는 비율은 24.1%(42건), 광역상황실의 비율은 37.4%(65건)로 네트워크 외부에서 플랫폼을 통해 전원을 의뢰하는 비율이 총 61.5%에 해당함.
- 신규 의뢰는 질환별 의뢰 분포의 차이가 크지 않았으며, 광역상황실에서 발생한 의뢰는 주로 출혈성 뇌졸중, 대동맥 증후군 의뢰가 상대적으로 많은 비중을 차지함.

5-1. 네트워크별 수락현황: 대동맥 증후군

시도	의뢰		매칭	
	전체	의뢰자철회	네트워크(익명)	건수
경기	1		Yc 네트워크	1
서울	1			1
경남	6	2	Wa 네트워크	3
경북	5	2		2
부산	4	1		3
울산	1			1
대구	4		Vc 네트워크	1
전남	7	2	Ub 네트워크	2
전북	1			1
계	30	7		15

5-2. 네트워크별 수락현황: 심근경색

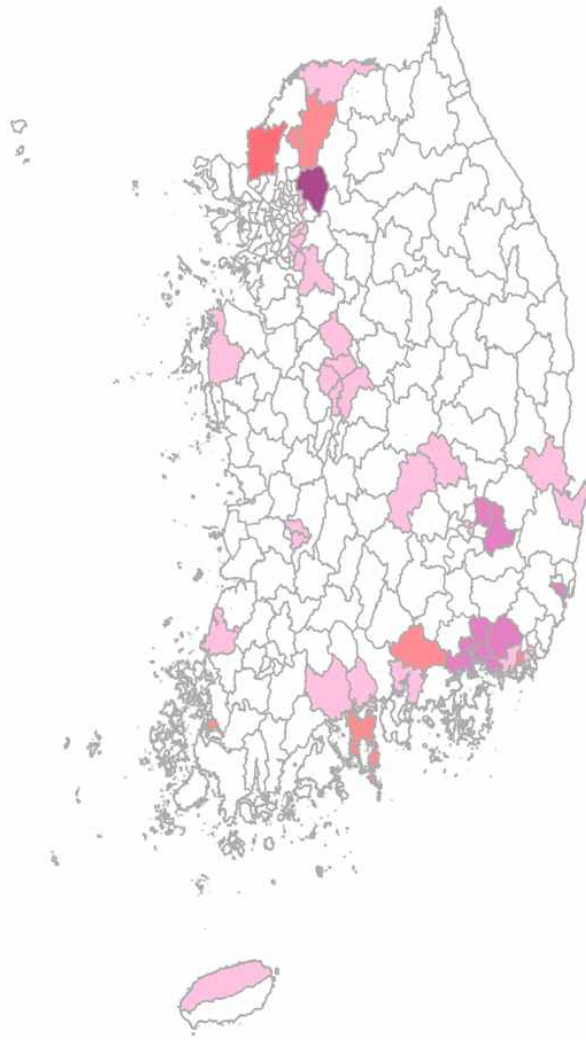
시도	의뢰		매칭	
	전체	의뢰자철회	네트워크(익명)	건수
강원	1			
경기	17	2	Gc 네트워크	2
			Fb 네트워크	1
			Pc 네트워크	3
			lb 네트워크	7
경남	3		Na 네트워크	2
경북	1		Ha 네트워크	1
대구	1	1		
부산	2		Lb 네트워크	2
서울	1		Fb 네트워크	1
울산	2		Ob 네트워크	2
제주	1		Rb 네트워크	1
충남	1		Ka 네트워크	1
충북	2		Sc 네트워크	1
계	32	3		24

5-3. 네트워크별 수락현황: 뇌졸중

시도	의뢰		매칭			
	전체	의뢰자철회	네트워크(의명)	출혈	허혈	전체
강원	13		Dc 네트워크	4		4
			Aa 네트워크	1	1	2
			Cc 네트워크	3	3	6
경기	10	1	Wb 네트워크	1		1
			Oc 네트워크		3	3
			Aa 네트워크	2	1	3
			Xc 네트워크		1	1
			Pa 네트워크	1		1
경남	18	2	Ma 네트워크	3		3
			Qb 네트워크	1		1
			Ac 네트워크	10		10
경북	16	1	Sa 네트워크		1	1
			Eb 네트워크	3		3
			Ec 네트워크	5	6	11
광주	1		Ab 네트워크		1	1
대구	8	3	Eb 네트워크	3	1	4
			Da 네트워크		1	1
대전	4		Ba 네트워크	4		4
부산	13	1	Lc 네트워크	2	2	4
			Ma 네트워크	3	3	6
			Qb 네트워크	2		2
서울	4	2	Bb 네트워크		1	1
			Hb 네트워크		1	1
울산	4		Sa 네트워크	2		2
			Tb 네트워크		2	2
전남	6		Ab 네트워크		1	1
			Bc 네트워크	3	2	5
전북	3		Bc 네트워크	2		2
			Uc 네트워크	1		1
제주	8		Ca 네트워크		5	5
			Ya 네트워크	2		2
충남	4		Ba 네트워크	2		2
			Uc 네트워크	1		1
			Ja 네트워크	1		1
계	112	10		62	36	98

5. 지역별 의뢰 분포

심혈관질환



뇌혈관질환

