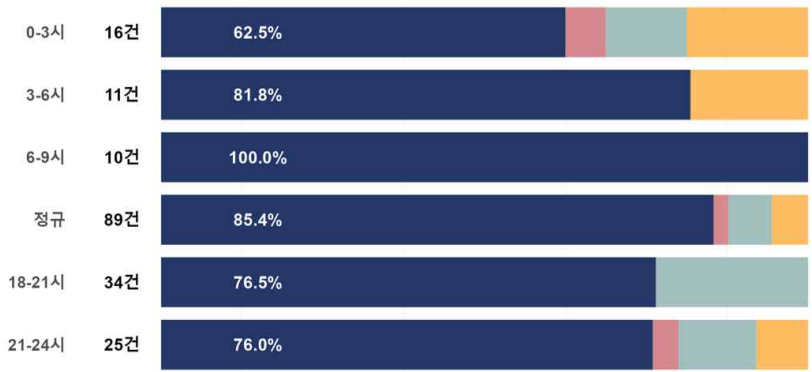
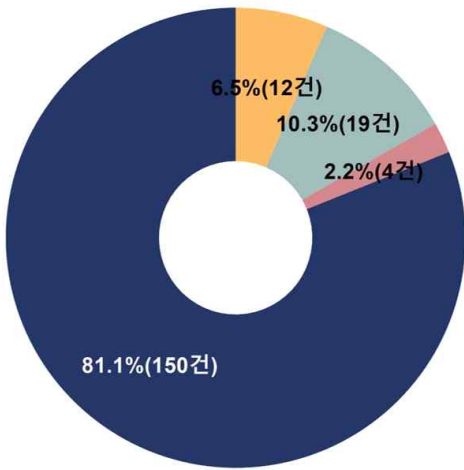


# 인적 네트워크 시범사업 NEWSLETTER



## 신속 의사결정 플랫폼 이용현황 (26.4월)

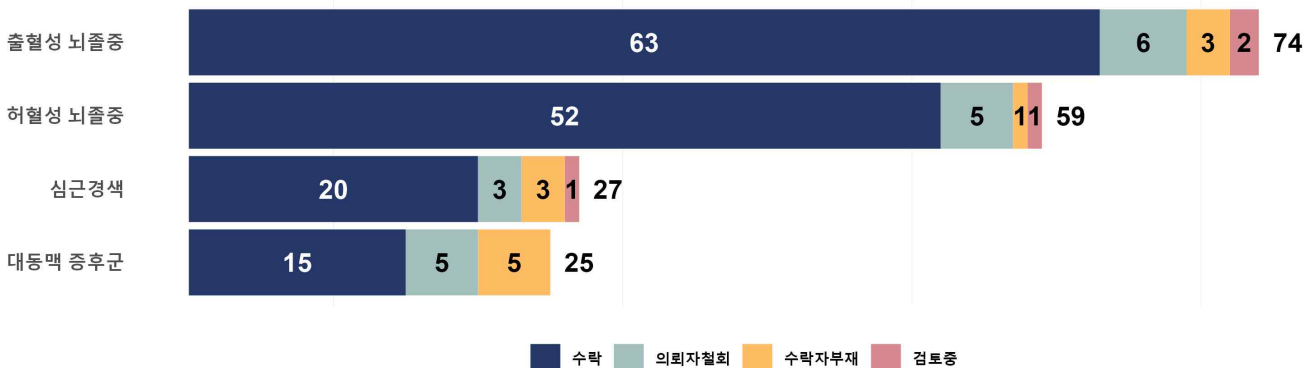
### 1. 의뢰-매칭율



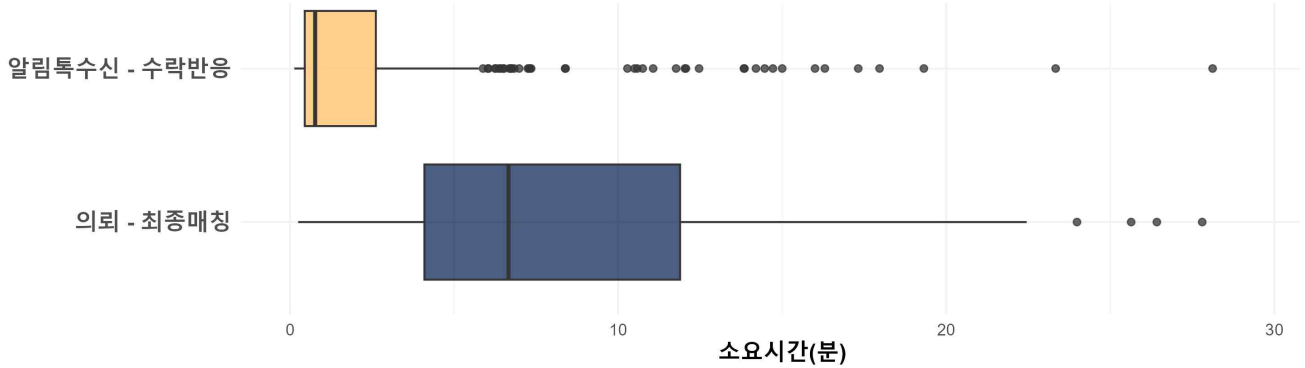
■ 수락자부재 ■ 의뢰자철회 ■ 검토중 ■ 수락  
 ※ 검토중: 의뢰자가 최종 수락 의료진을 선정하지 않은 상태

- 4월 플랫폼 의뢰 건수는 총 185건(동일환자 중복의뢰<sup>+</sup> 제외)이고 이중 최종 매칭된 비율은 81.1%(150건)를 차지함. 매칭되지 않은 사례는 검토중 2.2% (4건), 의뢰자 철회 10.3%(19건), 수락자 부재 6.5%(12건)로 확인됨. + 중복의뢰: 의뢰일, 환자명, 의뢰기관명 동일한 경우
- “의뢰자 철회” 세부 사유는 타병원 이송 10건, 활력징후 불안정 1건, 환자/보호자 거부 2건, 자체해결 3건, 기타 3건에 해당함
- “수락자 부재”로 확인된 12건의 시간대별 분포는 ‘0-3시’ 3건, ‘3-6시’ 2건, ‘정규 (9시-18시)’ 5건, ‘21-24시’ 2건으로 확인됨.

### 2. 질환별 의뢰 매칭 현황



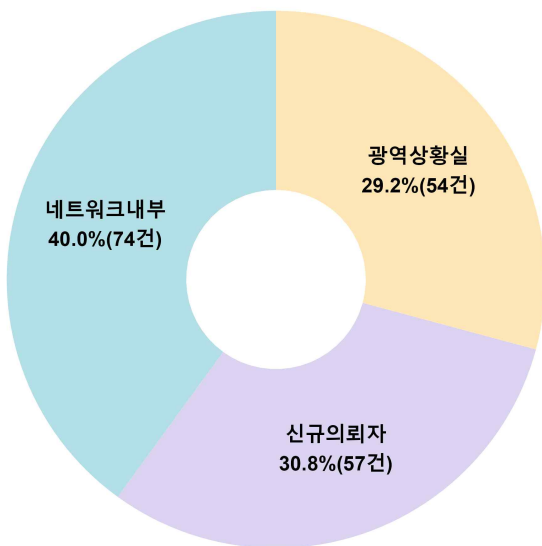
### 3. 의뢰-수락 반응/의뢰-매칭 소요시간



구분	1Q	중위수	3Q	평균
알림톡 수신 - 수락 반응	0.45	0.76	2.61	3.19
의뢰 - 최종 매칭	4.09	6.65	11.88	12.10

- 최종 매칭이 완료된 150건의 의뢰에 대해 수락 반응 건수는 총 383건으로 의뢰 1건당 평균 2.55명(최소 1명, 최대 11명)의 의료진이 의뢰를 수락함.
- 환자 의뢰 알림톡 수신부터 의료진 수락까지 중위수 0.76분(평균 3.19분), 의뢰부터 최종 매칭까지 중위수 기준 6.65분 (평균 12.10분) 소요됨

### 4. 유형별 의뢰 현황



구분	신규 의뢰자		광역상황실	
	의뢰	매칭	의뢰	매칭
출혈성 뇌졸중	15	11	27	23
허혈성 뇌졸중	24	22	6	4
심근경색	14	10	2	2
대동맥 증후군	4	2	19	11
계	57	45	54	40

- 4월 전체 의뢰 중 신규 의뢰자(시범사업 미참여 의료진)가 차지하는 비율은 30.8%(57건), 광역상황실의 비율은 29.2%(54건)로 네트워크 외부에서 플랫폼을 통해 전원을 의뢰하는 비율이 총 60.0%에 해당함.
- 신규 의뢰는 허혈성 뇌졸중이 24건으로 가장 많았으며 광역상황실의 경우 출혈성 뇌졸중(27건)과 대동맥 증후군(19건) 의뢰가 상대적으로 높은 비중을 차지함.

### 5-1. 네트워크별 수락현황: 대동맥 중후군

시도	의뢰		매칭	
	전체	의뢰자철회	네트워크(익명)	건수
경남	8	1	Wa 네트워크	6
부산	3	1		2
대전	1		Ub 네트워크	1
전남	3			3
경북	1		Vc 네트워크	1
대구	5	1		2
경기	1	1		
광주	1	1		
전북	1			
충남	1			
계	25	5		15

### 5-2. 네트워크별 수락현황: 심근경색

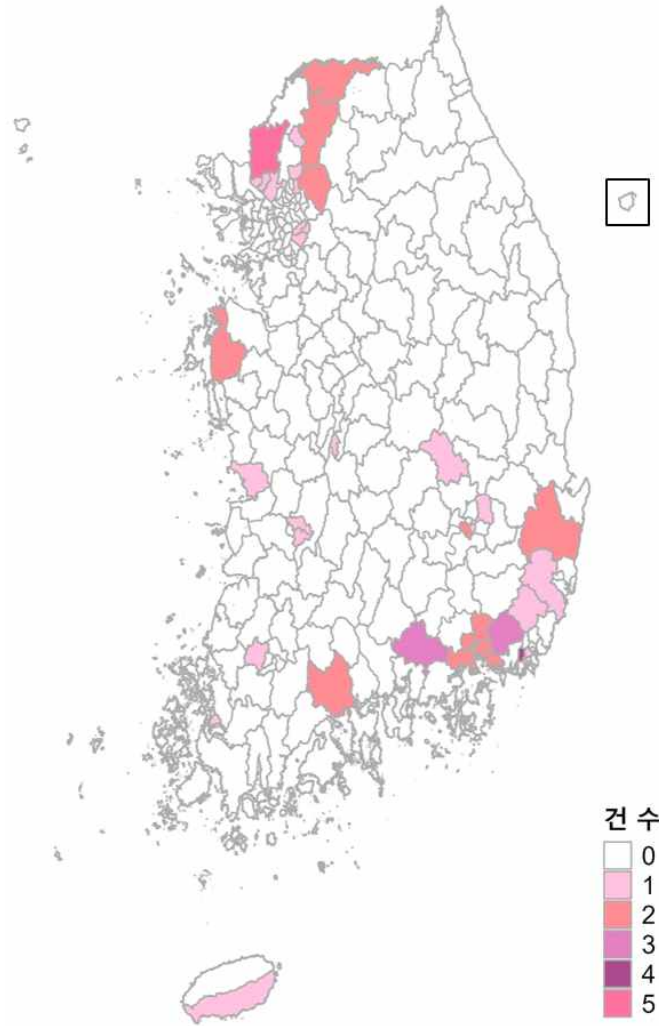
시도	의뢰		매칭	
	전체	의뢰자철회	네트워크(익명)	건수
강원	2		Pc 네트워크	2
경기	12	1	Gc 네트워크	2
			Pc 네트워크	2
			Ib 네트워크	6
			Lb 네트워크	1
경남	1		Ob 네트워크	1
경북	2			
부산	4	1	Lb 네트워크	2
서울	1		Gc 네트워크	1
울산	1		Ob 네트워크	1
인천	1		Jc 네트워크	1
제주	1			
충남	2	1	Ka 네트워크	1
계	27	3		20

### 5-3. 네트워크별 수락현황: 뇌졸중

시도	의뢰		매칭			
	전체	의뢰자철회	네트워크(의명)	출혈	허혈	전체
강원	7		Dc 네트워크	1	1	2
			Cc 네트워크	3	2	5
경기	9		Wb 네트워크		1	1
			Oc 네트워크		1	1
			Xc 네트워크		2	2
			Pa 네트워크	1		1
			Db 네트워크	2	1	3
경남	17	2	Ma 네트워크	3	3	6
			Ac 네트워크	8	1	9
경북	16	2	Eb 네트워크	2		2
			Da 네트워크		1	1
			Ec 네트워크	6	2	8
대구	14	2	Eb 네트워크	5	5	10
			Da 네트워크		1	1
대전	9		Ba 네트워크	7		7
			Kb 네트워크		2	2
부산	17	2	Lc 네트워크		1	1
			Ma 네트워크	3	8	11
			Qb 네트워크	3		3
서울	9	1	Rc 네트워크	2	1	3
			Pa 네트워크		2	2
			Bb 네트워크		2	2
			Hb 네트워크		1	1
울산	5		Sa 네트워크	4		4
			Qb 네트워크	1		1
전남	8	1	Ab 네트워크		5	5
			Bc 네트워크	1	1	2
전북	1		Bc 네트워크	1		1
제주	11	1	Ca 네트워크		5	5
			Ya 네트워크	3		3
충남	10		Ba 네트워크	1		1
			Uc 네트워크	1		1
			Kb 네트워크		1	1
			Ja 네트워크	5	2	7
계	133	11		63	52	115

## 5. 지역별 의뢰 분포

심혈관질환



뇌혈관질환

